



Communiqué de presse
Paris, le 07 octobre 2020

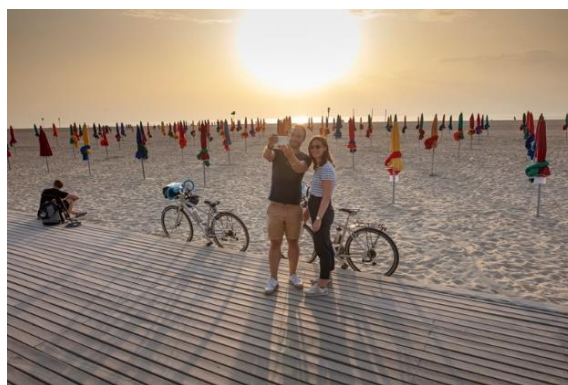
La Seine à Vélo®, un nouvel itinéraire cyclable

Finalisation du parcours et mise en ligne du site internet le 15 octobre

- Parfait exemple du développement du cyclotourisme en France, l'itinéraire cyclable La Seine à Vélo accueillera officiellement le grand public dès le 15 octobre 2020. La véloroute explore 8 départements le long de la Seine en reliant Paris au Havre et à Deauville.
- À cette même date, La Seine à Vélo lancera son site internet www.laseineavelo.fr. Le site valorisera les différentes étapes de l'itinéraire et offrira aux internautes un aperçu complet de leur prochaine aventure au fil du fleuve.



La Seine à Vélo © David Darrault



La Seine à Vélo © David Darrault

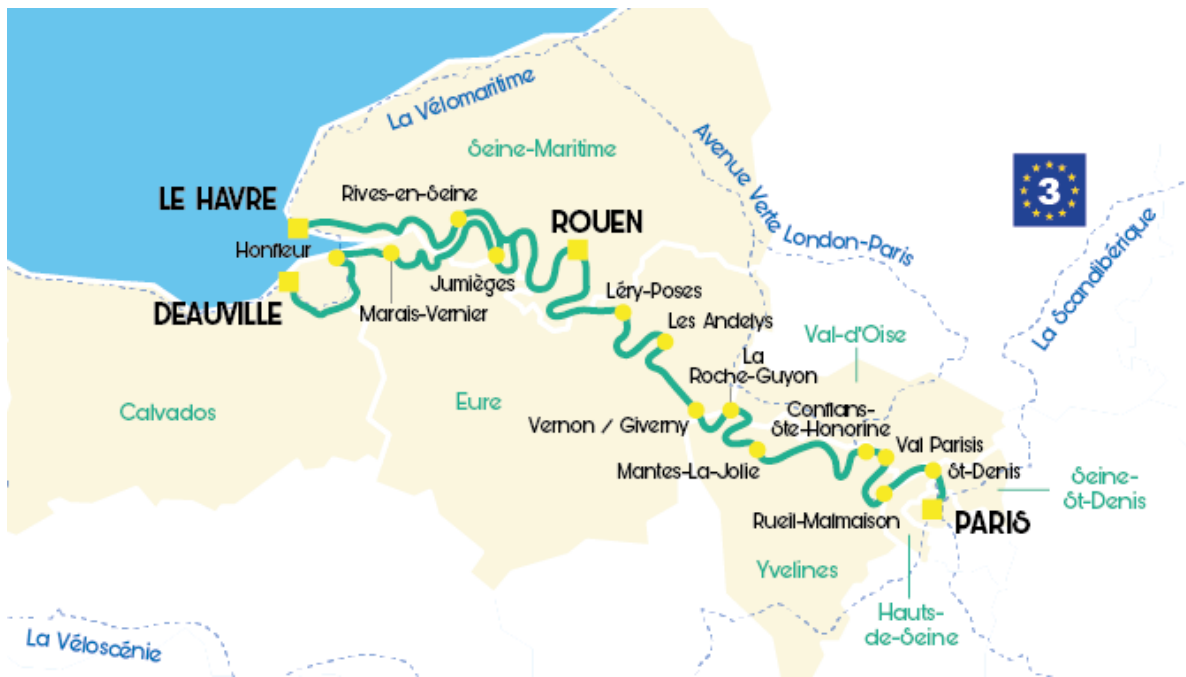
Ça y est, La Seine à Vélo est en passe de devenir réalité ! À temps pour les vacances de la Toussaint, c'est le jeudi 15 octobre prochain que sera officiellement ouvert ce nouvel itinéraire cyclable reliant Paris à la mer. Venez donc profiter des derniers beaux jours d'automne pour (re)découvrir la Vallée de La Seine à vélo !

La promesse de cet itinéraire ? Une aventure au cœur de paysages variés, la découverte de villes et villages riches en histoire et patrimoine mais surtout la chance de visiter autrement les emblématiques boucles de Seine.

La Seine à Vélo : "tant de choses à vivre entre Paris et la mer"

La Seine à Vélo, c'est plus de 420km de voies cyclables et jalonnées permettant de rallier Le Havre et Deauville au départ de Paris.

Cette nouvelle véloroute **traversant 8 départements** (Paris, la Seine-Saint-Denis, les Hauts-de-Seine, les Yvelines, le Val-d'Oise, l'Eure, la Seine-Maritime et le Calvados), mettra à l'honneur le patrimoine culturel, historique et industriel des territoires tout en contribuant au **rayonnement économique et touristique de la Vallée de la Seine**.



De Notre-Dame de Paris à la plage du Havre ou aux Planches de Deauville, **La Seine à Vélo propose une multitude d'expériences**. À chaque coup de pédale, c'est tout un pan d'histoire et de culture françaises qui s'offre aux visiteurs. Notons entre autres :

- **Un patrimoine architectural** à travers les grandes cathédrales de Paris et Rouen, l'abbaye de Jumièges, les châteaux de Malmaison, de la Roche Guyon ou encore Château Gaillard aux Andelys ;
- **Une histoire industrielle** avec le canal Saint-Denis, les ports fluviaux et la batellerie à Conflans-Sainte-Honorine ;
- **Des balades artistiques** sur les traces des Impressionnistes à Giverny mais aussi sur les rives de Seine à Vernon, Chatou, Rives-en-Seine ou sur celles d'écrivains comme Maupassant et Victor Hugo ;
- **Des découvertes gastronomiques** avec la dégustation de spécialités locales et de produits du terroir ;
- **Des promenades urbaines** dans des villes d'hier et d'aujourd'hui, du Rouen médiéval aux installations d'art contemporain du Havre (UNESCO) en passant par la Street-Art Avenue ;
- **Une immersion en pleine nature** dans la campagne francilienne et normande, ou au bord de la mer avec ses falaises et ses longues plages.

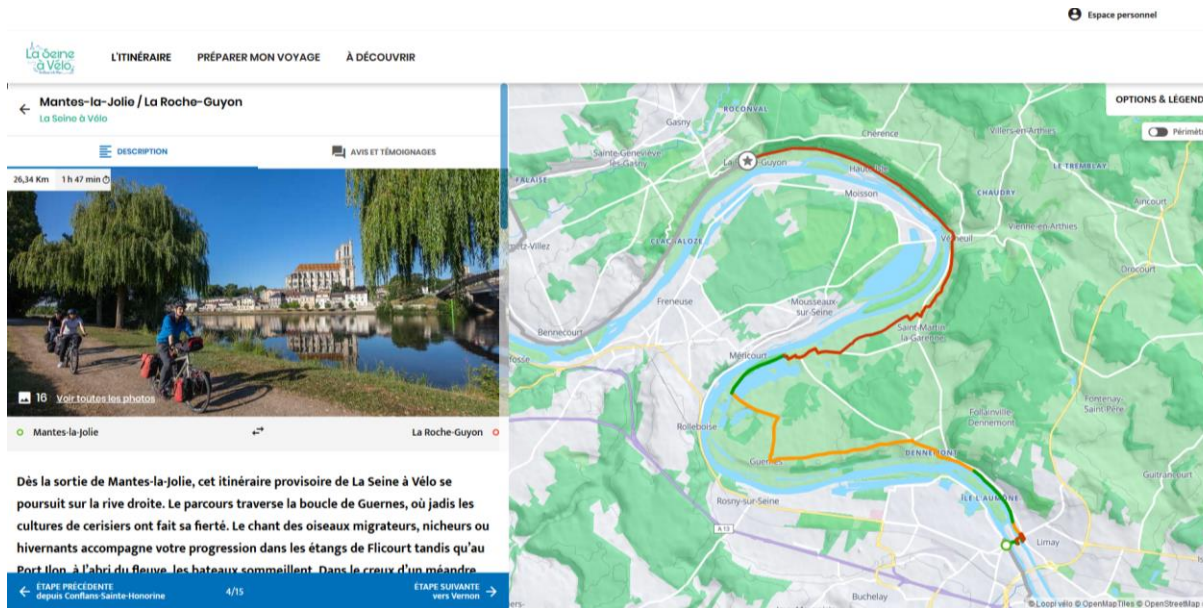
Si La Seine à Vélo accueillera officiellement ses premiers visiteurs dès l'automne, les territoires engagés dans le projet poursuivront leurs efforts d'aménagement : dans les années à venir, ce sont donc des voies vertes et de nouvelles infrastructures adaptées aux besoins des cyclistes qui viendront enrichir l'itinéraire et améliorer le confort et la sécurité des usagers.

Organiser son voyage grâce au site officiel de l'itinéraire

Envie d'une balade en famille, d'un week-end actif et culturel ou d'un véritable « cyclo-trip » ? Visitez le site internet de La Seine à Vélo et adaptez votre séjour à vos envies !

Développé en partenariat avec France Vélo Tourisme, le site Internet officiel de l'itinéraire www.laseineavelo.fr sera l'outil idéal pour planifier votre voyage. Vous y trouverez toutes les informations pratico-pratiques liées à l'itinéraire : de la description des étapes (carte et GPX, niveau de difficulté, accessibilité) aux lieux incontournables, en passant par les prestataires de services

(Accueil Vélo, etc.), vous disposerez des clés pour organiser en toute simplicité votre escapade en bord de Seine.



Le vélo, au cœur des nouvelles tendances de voyage

Si le cyclotourisme avait déjà le vent en poupe, il est devenu incontournable à la sortie du confinement. Pour preuves, les magasins de cycles dévalisés et les diverses campagnes pro-vélo qui visent à (re)mettre les Français en selle, à valoriser le tourisme de proximité et à soutenir l'économie locale.

À l'engouement récent pour "la petite reine", il faut également ajouter une tendance de fond vers le développement du **slow tourisme et de la micro-aventure** : lenteur, authenticité, partage, éco-responsabilité et aventures au pas de la porte, telles sont les nouvelles valeurs et aspirations portées par le tourisme.

Dans ce contexte particulier, l'arrivée de La Seine à Vélo vient donc étoffer l'offre cyclotouristique française et représente un atout fort pour les territoires franciliens et normands impliqués dans le projet.

[Accéder à la photothèque](#)

Contact Presse – La Seine à Vélo

Alison Ghezi et Morgane Vincent

laseineavelo@interfacetourism.com

01 53 25 51 07

